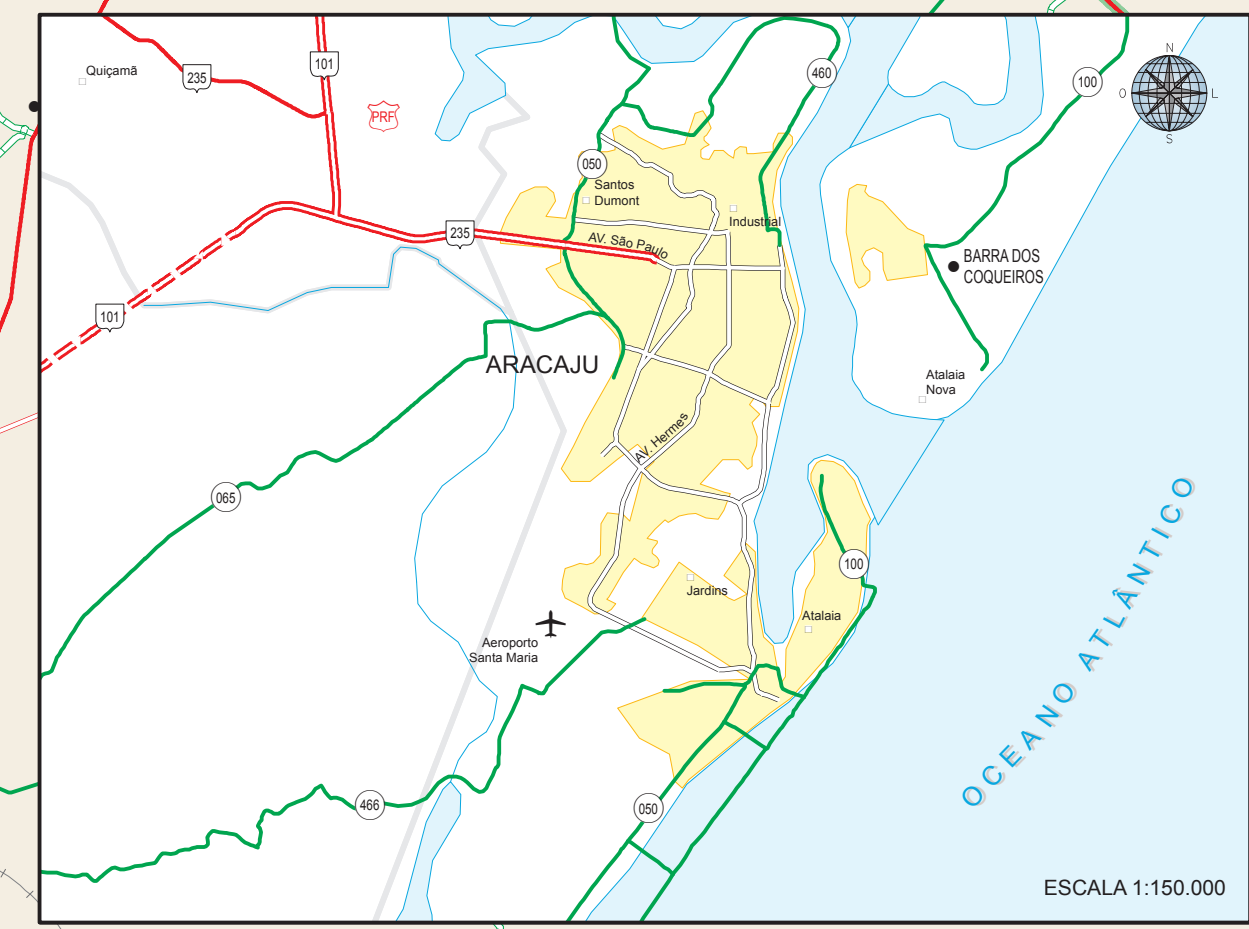
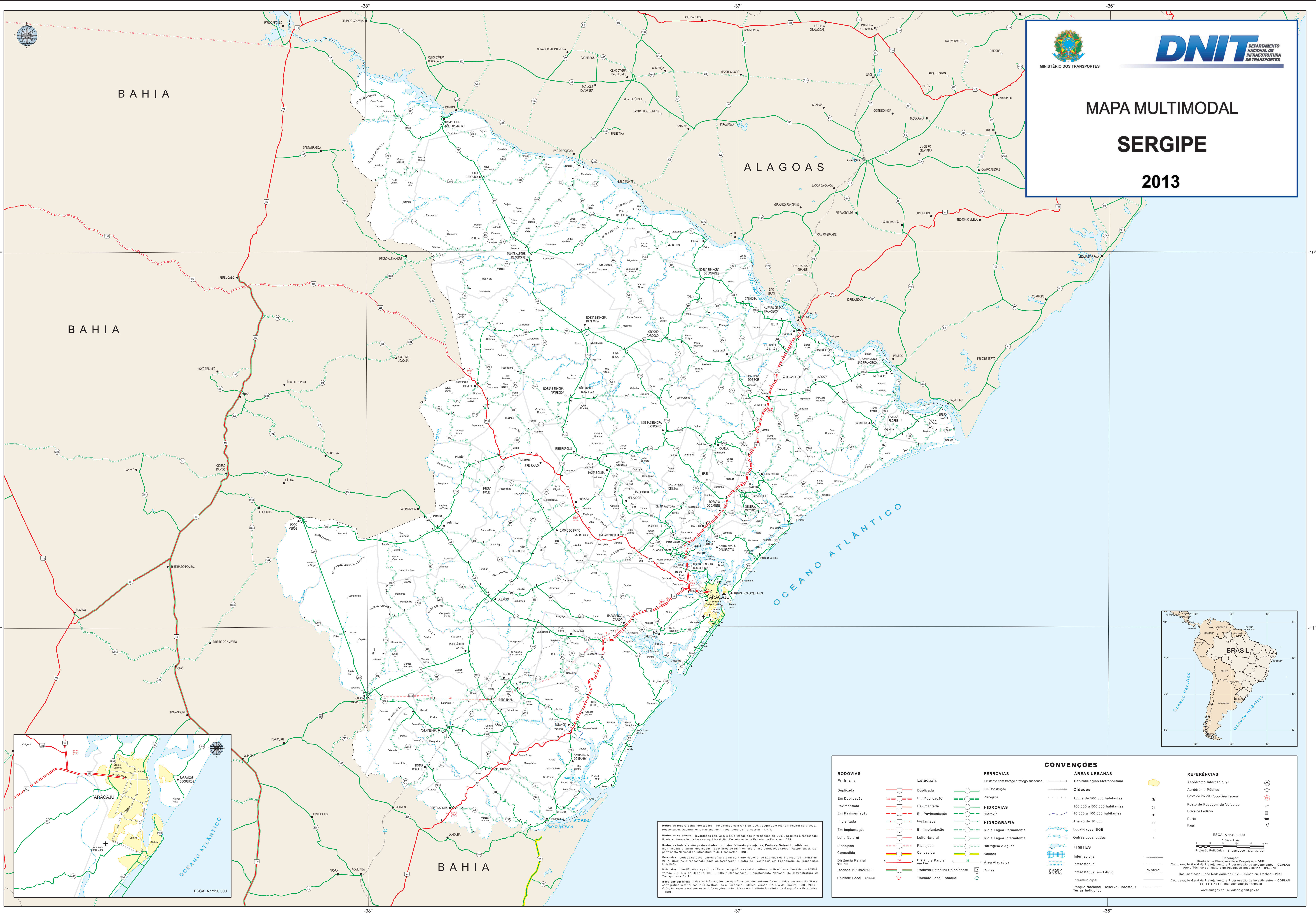




DNIT DEPARTAMENTO NACIONAL DE INFRAESTRUTURA DE TRANSPORTES

MINISTÉRIO DOS TRANSPORTES

MAPA MULTIMODAL SERGIPE 2013



RODOVIAS		FERROVIAS		ÁREAS URBANAS		REFERÊNCIAS	
Federais	Estaduais	Existentes com trilho / isleto suspenso	Em Construção	Capital/Região Metropolitana	Aeródromo Internacional	Aeródromo Público	Posto de Polícia Rodoviária Federal
Duplicada	Duplicada	Planejada	Planejada	Cidades	Localidades IBGE	Outras Localidades	Posto de Pesagem de Veículos
Em Duplicação	Em Duplicação	Em Construção	Planejada	Acima de 500.000 habitantes	Localidades IBGE	Outras Localidades	Posto de Pesagem de Veículos
Em Pavimentação	Pavimentada	Hidroviáveis	Hidroviáveis	100.000 a 500.000 habitantes	Localidades IBGE	Outras Localidades	Posto de Pesagem de Veículos
Em Pavimentação	Em Pavimentação	Hidroviáveis	Hidroviáveis	10.000 a 100.000 habitantes	Localidades IBGE	Outras Localidades	Posto de Pesagem de Veículos
Implantada	Implantada	Hidroviáveis	Hidroviáveis	Abaixo de 10.000	Localidades IBGE	Outras Localidades	Posto de Pesagem de Veículos
Em Implantação	Em Implantação	Rio e Lagoa Permanente	Rio e Lagoa Intermitente	Localidades IBGE	Localidades IBGE	Outras Localidades	Posto de Pesagem de Veículos
Leito Natural	Leito Natural	Barragem e Açude	Barragem e Açude	Localidades IBGE	Localidades IBGE	Outras Localidades	Posto de Pesagem de Veículos
Planejada	Planejada	Salinas	Salinas	Localidades IBGE	Localidades IBGE	Outras Localidades	Posto de Pesagem de Veículos
Concedida	Concedida	Área Alagadiça	Área Alagadiça	Localidades IBGE	Localidades IBGE	Outras Localidades	Posto de Pesagem de Veículos
Distância Parcial	Distância Parcial	Dunas	Dunas	Localidades IBGE	Localidades IBGE	Outras Localidades	Posto de Pesagem de Veículos
Trechos MP 082/2002	Trechos MP 082/2002			Localidades IBGE	Localidades IBGE	Outras Localidades	Posto de Pesagem de Veículos
Unidade Local Federal	Unidade Local Estadual			Localidades IBGE	Localidades IBGE	Outras Localidades	Posto de Pesagem de Veículos

RODOVIAS federais pavimentadas: levantadas com GPS em 2007, segundo o Plano Nacional de Viação. Responsável: Departamento Nacional de Infraestrutura de Transportes - DNIT.

RODOVIAS estaduais: levantadas com GPS e atualização das informações em 2007. Cessão e responsabilidade ao fornecedor da base cartográfica digital: Departamento de Estradas de Rodagem - DER.

RODOVIAS federais não pavimentadas, rodovias federais planejadas, Pistas e Outras Localidades: levantadas a partir das bases cartográficas digitais do Departamento Nacional de Infraestrutura de Transportes - DNIT.

FERROVIAS: levantadas a partir da base cartográfica digital do Departamento Nacional de Infraestrutura de Transportes - DNIT.

ÁREAS URBANAS: levantadas a partir da base cartográfica digital do Departamento Nacional de Infraestrutura de Transportes - DNIT.

REFERÊNCIAS: levantadas a partir da base cartográfica digital do Departamento Nacional de Infraestrutura de Transportes - DNIT.

BASE CARTOGRÁFICA: todas as informações cartográficas complementares foram obtidas por meio da "Base Cartográfica Brasil" do Instituto Brasileiro de Geografia e Estatística - IBGE.

ESCALA 1:400.000
1 cm = 4 km

Projeto Político - Sergipe 2000 - MC-37/90

Elaboração: Diretoria de Planejamento e Pesquisas - DDP
Coordenação Geral de Planejamento e Programação de Investimentos - COPLAN
Assessor Técnico do Instituto de Pesquisas Rodoviárias - IPRD/IN
Documentação: Rede Rodoviária do SIV - Divisão em Trechos - 2011
Coordenação Geral de Planejamento e Programação de Investimentos - COPLAN
(61) 3315-4151 - planejamento@dnit.gov.br
www.dnit.gov.br - ouvidoria@dnit.gov.br